

Nachweis

Wärmedurchgangskoeffizient

Prüfbericht
Nr. 11-001077-PR01
(PB-K20-06-de-01)



Auftraggeber ALUMIL S.A.
Industrial Area
61100 Kilkis
Griechenland

Produkt Profilkombinationen:
Blendrahmen, Flügelrahmen-Blendrahmen,
Flügelrahmen-Stulp-Flügelrahmen

Bezeichnung System: M20000

Leistungsrelevante Material Aluminiumprofile lackiert mit thermischer
Produkt-details Trennung; Art der thermischen Trennung Stege durch-
gehend; Material Polyamid 6.6 mit 25% Glasfaser
verstärkt; Oberflächen im Dämmzonenbereich leicht oxidiert;
Ersatzpaneel; Dicke in mm 24; Einstand in mm 19,9

Besonderheiten mit zusätzlicher Fahndichtung im Glasfalzraum

Grundlagen *)

EN 14351-1:2006+A1:2010

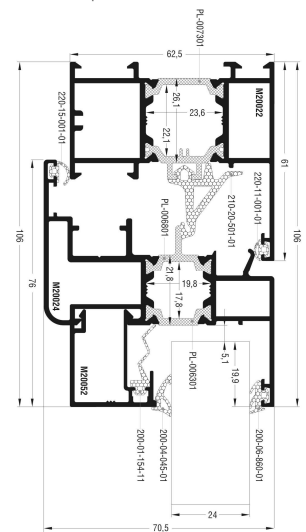
Prüfgrundlage/n:

EN ISO 10077-2:2003-10

*) und entsprechende nationale Fassungen
(z.B. DIN EN)

Darstellung

Probekörper 2:



Ergebnis

Berechnung des Wärmedurchgangskoeffizienten nach
EN ISO 10077-2:2003-10



$$U_f = 2,7 - 3,0 \text{ W/(m}^2\text{K)}$$

weitere Probekörper siehe Anlage

Verwendungshinweise

Die ermittelten Ergebnisse können vom Hersteller als Grundlage für den herstellereigenen zusammenschaffenden ITT-Bericht verwendet werden. Die Festlegungen der geltenden Produktnorm sind zu beachten.

Gültigkeit

Die genannten Daten und Ergebnisse beziehen sich ausschließlich auf den geprüften und beschriebenen Probekörper.

Diese Prüfung ermöglicht keine Aussage über weitere leistungs- und qualitätsbestimmende Eigenschaften der vorliegenden Konstruktion.

Veröffentlichungshinweise

Es gilt das "Merkblatt zur Benutzung von ift-Prüfdokumentationen". Das Deckblatt kann nicht als Kurzfassung verwendet werden.

Inhalt

Der Nachweis umfasst insgesamt 6 Seiten und Anlagen (4 Seiten).

ift Rosenheim
28. Juni 2011

Dr. Joachim Hessinger, Dipl. Phys.
Prüfstellenleiter
Bauphysik

Horst Kellermann, Dipl. Phys.
Laborleiter
Rechnergestützte Simulation